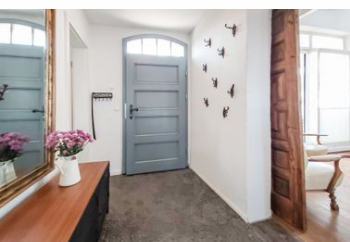
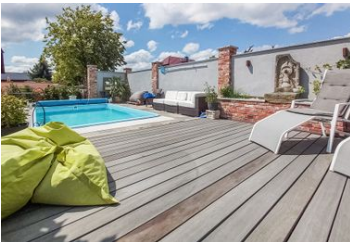


Ferienhaus - Elsterheide OT Geierswalde, Deutschland

Ferienhaus

Elsterheide





Beschreibung

Urlaub im Lausitzer Seenland. Das geheimnisvolle 130 Jahre alte Backsteingebäude „Alte Schmiede“ befindet sich im sächsischen Geierswalde, einer netten 300 Seelengemeinde zentral im Lausitzer Seenland. Das Erholungsgebiet zieht Besucher aus ganz Europa zum Baden, Jetski fahren und anderen Aktivitäten am und im Wasser an. Die unmittelbare Strandnähe ermöglicht Ihnen einen bequemen Badeurlaub.

Das Ferienhaus „Alte Schmiede“ stammt aus dem Jahr 1889 und wurde in den letzten Jahren komplett kernsaniert und liebevoll unter Einhaltung des Denkmalschutzes wieder hergestellt. Mit Fertigstellung der Baumaßnahmen im Frühjahr 2020 bietet es Urlaubern ein unvergleichliches Feriendomizil. Sie erleben hier einen Urlaub der Superlative. In einer Mischung aus historischem Ambiente und hochmoderner Einrichtung ist alles bis ins Kleinste aufeinander abgestimmt.

Es gibt zwei Schlafzimmer sowie einen ausgebauten Dachboden (nur von einem Schlafzimmer zugänglich) mit einer vollständig durchgehenden Liegellandschaft. Diese Besonderheit bietet gerade für Kinder eine spannende Erfahrung. Weitere Übernachtungsmöglichkeiten sind außerdem durch die ausziehbare Schlafcouch vorhanden. Eine Aufbettung ist auf Anfrage möglich.

Im Erdgeschoss befinden sich neben einer professionell ausgerüsteten Küche ein Weinkühlschrank, ein Dampfgarer und ein Kaminofen für gemütliche Stunden.

Ein kleines Extrazimmer bietet ausreichend Platz, für Ihre Koffer und sonstigen Stauraum. Eine Waschmaschine mit integriertem Wäschetrockner steht dort ebenfalls zur Verfügung. Für warme Füße sorgt die Fußbodenheizung im ganzen Haus.

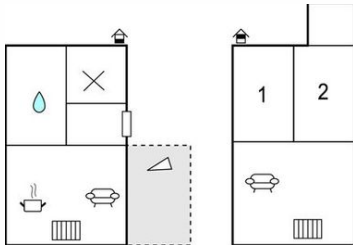
Das Badezimmer bietet neben einer freistehenden Badewanne auch eine ebenerdige Dusche und einem üppigen Waschtisch mit zwei Naturstein Waschbecken.

In das Obergeschoss gelangt man über die rustikale Holzterasse, welche ein echter Blickfang ist. Von der Galerie können Sie auf einer gemütlichen Couchlandschaft den extra großen an der Wand befestigten Ultra HD Flatscreen TV genießen. Neben den üblichen HDTV-Sendern können Entertainment-Liebhaber auch auf Unterhaltungsprogramme von Netflix und Prime Video zurückgreifen. Eine stabile 50 Mbit's schnelle W-LAN Verbindung ist für unsere Gäste im Preis selbstverständlich mit enthalten.

Im Außenbereich kann man die Sonnenterrasse und den daran angrenzenden Pool über die großen Glastüren erreichen. Ein Weber Gasgrill und gemütliche Sitzgarnituren runden das stilvolle Außenambiente ab. Gegen Aufpreis kann ein Motorboot in dem nahegelegenen Hafen tageweise gemietet werden. Hierfür wird ein Führerschein benötigt.

Um unseren Gästen den Aufenthalt so angenehm wie möglich zu gestalten, werden gesonderte Serviceleistungen angeboten, wie z.B. frische Brötchen an den Wochenenden, ein gefüllter Kühlschrank bei Anreise, Fahrradverleih und auch auf Wunsch einen entsprechend dekorierten Tisch für besondere Anlässe und überraschende Momente.

Ferienhaus - Elsterheide OT Geierswalde, Deutschland



Schlafzimmer Nr. 1: 1 Doppelbett(en) (2 Schlafmöglichkeit(en))

Schlafzimmer Nr. 2: 1 Doppelbett(en) (2 Schlafmöglichkeit(en))

Normal ist im Ferienhaus immer Anreise am Samstag. Hier bestimmen Sie den Anreisetag selbst. In der Hochsaison kann die wahlfreie Anreise frühestens 28 Tage vor der Ankunft gebucht werden. Keine extra Nebenkosten (Bettwäsche, Endreinigung, Energie und mehr ist im Mietpreis inklusive) Das Rauchen ist in diesem Ferienhaus oder dieser Ferienwohnung nicht gestattet. Dies bedeutet nicht, dass im Ferienhaus nicht geraucht wurde. Ferienhäuser mit diesem Symbol verfügen über Internet, teilweise gegen Gebühr. Achtung: Der Internetzugang kann auf eine bestimmte GB Menge begrenzt sein. Diese Häuser verfügen über Qualitätsgartenmöbel für entspannende Stunden im Garten.

Ausstattung Zimmer

Belegung max.: 6

Anzahl Schlafzimmer: 2

WLAN: ja

TV: ja

Nichtraucher: ja

Waschmaschine: ja

Hinweise zu Haustieren

Haustiere nicht erlaubt

Allgemein: Heizung, Kachelofen, Kamin, Nichtraucher, Nichtraucherhaus

Außenanlage: Parkplatz

Essen & Trinken: Grillmöglichkeit

Küche: Backofen, Gefriermöglichkeit, Kühlschrank, Mikrowelle, Spülmaschine

Service: Trockner, Waschmaschine

Technik: CD-Player, DVD-Player, WLAN, TV

Allgemeine Lageinformationen



Objekt ID: 201-DOL102